



RS232/RS485/RS422 訊號轉換器

# 使用者手冊

---

產品型號 : RS007

RS232/RS422/RS485 轉網路(TCP/IP)轉換器



## 特色

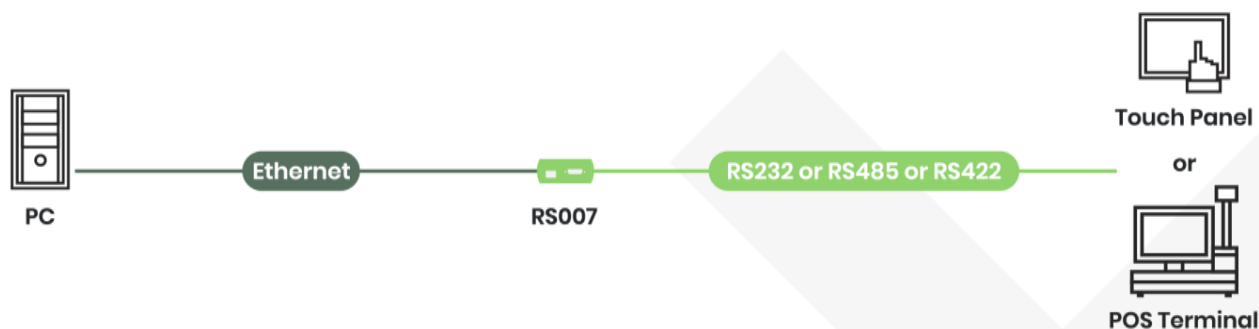
RS007 是一款控制訊號轉換器，可將 RS232、RS422 或 RS485 訊號轉為 IP，或可反向將 IP 訊號轉為上述任一訊號。非常適合應用於門禁系統、停車場等應用場景。

## 功能

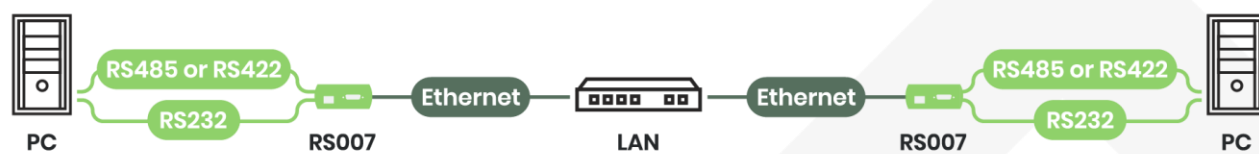
- 可將 RS232、RS485 或 RS422 轉為 IP 訊號。
- 最大網路頻寬達 100 Mbps。
- 最高傳輸速率達 115200 bps。
- 支援 TCP Server、TCP Client、UDP 模式。
- 支援全雙工傳輸。
- 支援虛擬串列埠功能(Virtual Com Port)。
- 支援自動 MDI / MDIX。
- 可由電腦軟體、網頁瀏覽器管理。

## 運用圖

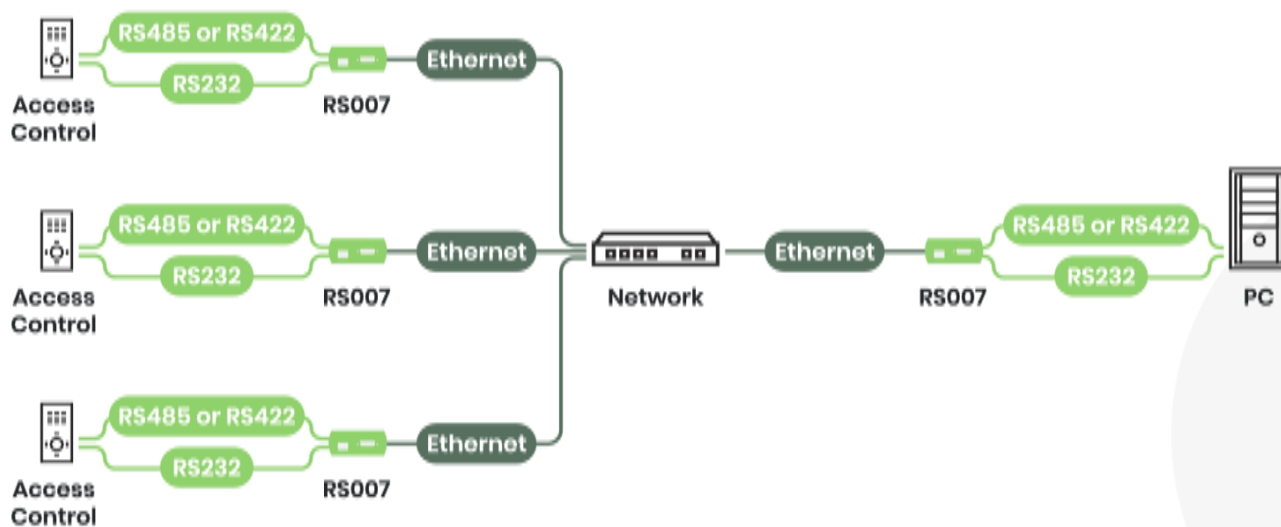
點對點傳輸



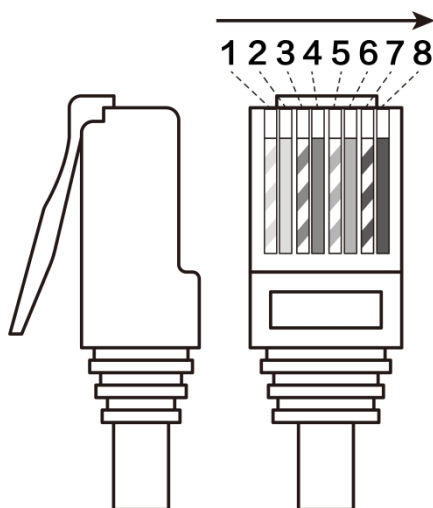
透過網路延長訊號



透過網路進行訊號分配

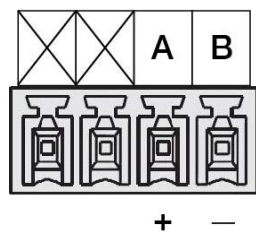


RJ45 網路線接腳定義: (TIA/EIA-568-B)

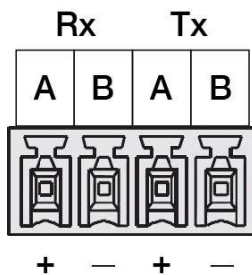


(PIN TIA/EIA-568B)	
PIN	線色
1	白橘色
2	橘色
3	白綠色
4	藍色
5	藍白色
6	綠色
7	白棕色
8	棕色

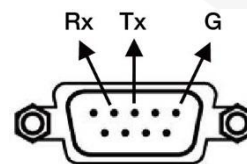
RS485 接線示意圖:



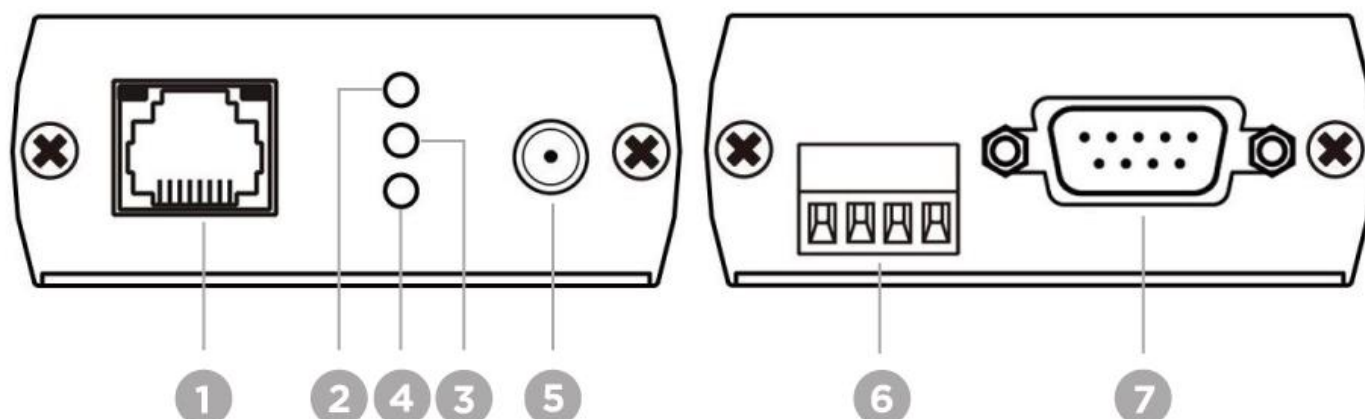
RS422 接線示意圖:



RS232 Pin 示意圖:



## 面版圖



編號	介面	功能
1	RJ45 端子	可使用網路線連接 RS007 與電腦裝置 (說明 1)
2	電源指示燈	指示電源使用之狀態 (說明 2)
3	Rx 燈號	指示 Rx 使用之狀態 (說明 3)
4	Tx 燈號	指示 Tx 使用之狀態 (說明 3)
5	電源插孔	連接 DC5V 1A 變壓器之插孔
6	4P 端子台	可使用兩芯線，連接 RS485 或 RS422 裝置
7	RS232 埠	可使用 RS232 線，連接 RS007 與電腦裝置

## RJ45 埠燈號顯示

頻寬	未連線燈號	已連線燈號	資料傳輸中燈號
100Mbps	暗	黃燈	閃爍
10Mbps	暗	綠燈	閃爍

## 電源指示燈說明

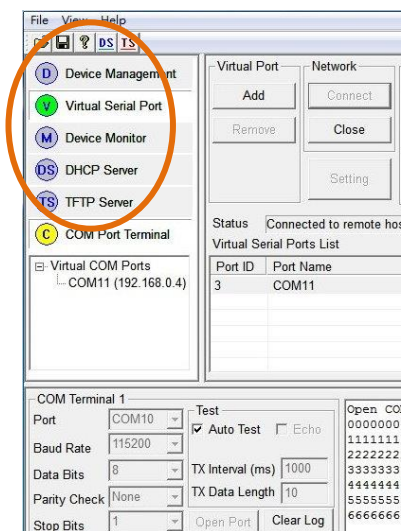
介面	無電源燈號	有電源燈號
電源	暗	綠色

## Rx/Tx 指示燈說明

介面	無連線	有連線	數據傳輸中
Rx	暗	藍色	閃爍
Tx	暗	紅色	閃爍

## 應用軟體操作說明

1. RS007 產品可以透由隨機附贈的應用軟體設定各項功能
2. 可設定 COM Port 位置、DHCP Server、TFTP Server 等功能如下圖所示



## 應用軟體設定教學影片



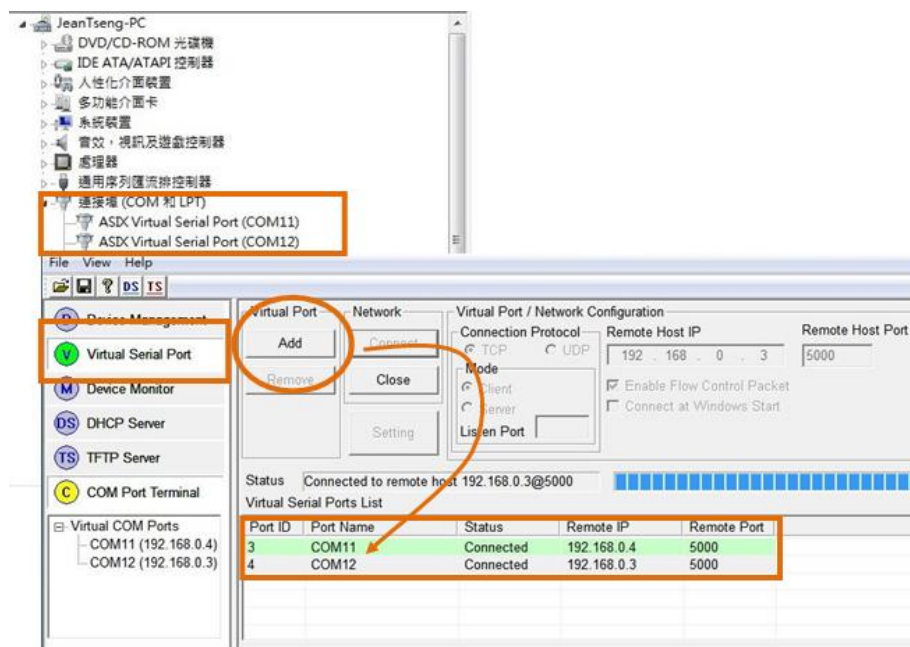
請掃描左方 QR code 以觀看教學影片

## 設定虛擬 COM Port

- 1 為應用程式開啓使用權限



- 2 如果用系統管理員身分運行無法正常開啓虛擬埠，也可手動開啓權限:
  - 2.1 請將 C:\Program Files (x86)\AXII0xx RS232-to-Ethernet Configuration Utility\
  - 2.2 目錄下的“NETVSPD.inf & NETVSPD.sys” 複製至以下路徑:NETVSPD.inf
  - 2.3 複製到 C:\Windows\inf\NETVSPD.sys 複製到 C:\Windows\System32\drivers\



3 虛擬 COM PORT 設定教學影片



請掃描左方 QR code 以觀看教學影片

WebGUI 操作說明

WebGUI 設定教學影片



請掃描左方 QR code 以觀看教學影片

## Basic

Basic Advance Security Logout

### Serial Settings

Data Baud Rate: 115200  
Data Bits: 8  
Data Parity: None  
Stop Bits: 1  
Flow Control: None  
Rs485: Sleep

### Network Settings

DHCP Client: Enable  
Static IP Address: 192.168.0.4  
Static Subnet Mask: 255.255.255.0  
Static Default Gateway: 192.168.0.1  
Static DNS Server: 168.95.1.1  
Connection Type: TCP  
Transmit Timer: 100  
**Please enter an integer between 10~65535 ms**  
Server/Client Mode: Server  
Server Listening Port: 5000  
**Please enter an integer between 1024~65535**  
Client Destination Host Name/IP: 192.168.0.2  
**Please enter host name or IP address(e.g. asix.com.tw or 10.4.1.100)**  
Client Destination Port: 5000  
**Please enter an integer between 1024~65535**

Apply Cancel Restore default Reboot

## Serial Settings

### Data Baud Rate

可選擇速率 1200 ~ 15200 bps

### Data Bits

可選擇 5、6、7、8

### Data Parity

1. None
2. Even
3. Odd

### Stop Bits

可選擇 1 或 2

### Flow Control

4. None
5. Hardware
6. Xon/Xoff

### RS485

可選擇 RS485 傳輸模式:

1. Sleep
2. Single Twisted Pair HD
3. Double Twisted Pair FD (Slave)
4. Double Twisted Pair FD (Master)

## Network Settings

### DHCP Client

當開啓 DHCP 時，DHCP 伺服器將會顯示在網路上；當關閉 DHCP 時，IP 地址、Subnet Mask 及 Default Gateway 需手動指定。

### Static IP Address

輸入一組由 4 組數字組成的 IP 地址（由小數點符號隔開）。每個網路設備皆需擁有一組唯一的 IP 地址，如有完全相同的 IP 地址出現，會造成網路設備互相衝突，使設備無法正常使用。

### Static Subnet Mask

如您的 IP 地址是由網路供應商提供，請向該單位索取並輸入至此欄位。通常“255.255.255.0”是使用於較小的網路架構，而“255.255.0.0”應用於較大的網路結構。

### Static Default Gateway

可用來連接外部網路。如沒有 Gateway 參數，可輸入“0.0.0.0”。

### Static DNS Server

輸入 DNS 伺服器 IP 地址

### Connection Type

可選擇 TCP 或 UDP 傳輸模式

### Transmit Timer

### Server/Client Mode

可選擇 TCP Server、TCP Client、UDP 模式

### Server Listening Port

輸入指定的網路傳輸埠

### Client Destination Host Name/ IP

輸入 IP 地址

### Client Destination Port

輸入指定的網路傳輸埠



## Advance

### Firmware Upgrade Settings

TFTP Server IP  
輸入 IP 地址

File Name  
輸入檔案名稱

### E-mail Settings

E-mail Server Address/ IP  
輸入 Email 伺服器網址或 IP 地址 (例: sct.com.tw/192.168.0.0)

From E-mail Address  
輸入寄件者 Email

To E-mail Address 1 ~ 3  
輸入收件者 Email

### Auto Warning Report Setting

Cold Start

Authentication Failure  
發送認證失敗通知

Local IP Address Changed  
發送 IP 地址變更通知

Password Changed  
發送密碼變更通知

## Security

### Change Username Setting

New Username

可自定義使用者名稱

### Change Password Setting

Old Password

輸入您舊的密碼

New Password

輸入您新的密碼

Confirm Password

再次輸入新的密碼

### Accessible IP Setting

IP #1 ~ 4

設定指定 IP 才可進行設定

Control

開啓或關閉此功能

## 注意事項

- 為達到穩定的傳輸品質，建議使用品質較好網路線及 RS232、RS485、RS422 線材。
- 品質不好的線材或不當的接線，可能會造成產品損壞或連線不穩定等現象。
- RS232、RS485、RS422 同時間只能選用一個介面使用。
- 連接 RS232 請注意使用的線材是否規格正確。
- RS485、RS422 請注意正負極的連接。
- 連接筆記型電腦時，需先選用有線網卡，再進行設定。
- 建議參數設定完成後，進行物理斷電，以確實完成變更。
- RS007 不支援 Modbus 通信協定。

## 規格

<b>產品型號</b>	<b>RS007</b>
<b>技術支援</b>	
標準	RS232, RS485, RS422, TCP/ IP
最高支援速率	1200 ~ 115200 bps
網路頻寬	10/ 100 Mbps
支援模式	TCP Server, TCP Client, UDP
最遠傳輸距離	100 米 (CAT5e 網路線)
<b>輸出/輸入介面</b>	
數據輸入/輸入	1x DB9 公座 (RS232), 1x 4-pin 端子 (RS485, RS422)
數據輸出/輸出	1x RJ45
<b>電源</b>	
電源變壓器	DC 12V 1A
最大耗電流	3 瓦 (Max)
<b>環境規格</b>	
工作溫度	0 ~ 70°C
儲存溫度	-20 ~ 85°C
相對溼度	最高 95%
<b>機體屬性</b>	
尺寸	67 x 110 x 27mm
重量	180g

[www.v-pro.com.tw](http://www.v-pro.com.tw)