

## 產品規格

### 攝影機

- Sony 超高感度元件，在低光源實現 1080p 全高清、高彩度影像
- 解析度：(16:9) 1920x1080, 1600x900, 1280x720, 960x540, 848x480, 800x448, 640x360, 424x240, 320x180; (4:3) 800x600, 640x480, 480x360, 320x240 · 支援每秒高達 60fps，提供更加優異、流暢的畫面
- SmartFrame 鏡頭智慧對焦技術：自動框選與會人員
- 創新自動框圖預設區域：自動觸發框圖預設點，輕鬆應付各樣會議場景
- 寬廣動態 (True WDR) 自動補光和縮光技術，輕鬆應付靠窗背光等強烈對比光源會議環境
- 變焦：18 倍總放大倍數 (12 倍光學變焦)
- 廣角視野 (對角/水平/垂直)：84.5°/76°/48°
- 鏡頭焦距：3.9 mm (廣角端) ~ 47.3 mm (望遠端)
- 鏡頭光圈 F#: 1.8 (廣角端) ~ 2.8 (望遠端)
- 翻轉、鏡像、自動曝光、白平衡：透過 PTZApp 2 調整
- 最短對焦距離：1.5 公尺
- 標準三角架螺絲孔位 / Kensington 防盜鎖孔
- Analytics 大數據 API：讓企業及第三方通訊軟體獲得會議參與人數/會議時間分析資料

### 喇叭麥克風

- 全雙工麥克風陣列 (含回音消除功能)
- 進階噪音抑制
- 2 組單指向性麥克風
- 3.5mm 音源輸入 音源線可連接智慧型手機和 PC 等行動裝置作為喇叭麥克風
- 3.5mm 音源輸出
- 最高輸出 90dB SPL (0.5 米)
- 觸控式面板設計，可調整音量、靜音、接聽、撥號、結束通話
- Kensington 安全鎖孔

### 控制介面

- 紅外線遙控器
- RS232 可下 VISCA/Pelco P/Pelco D 指令 (VISCA 指令可以預設 128 個預設點)
- 遠端控制：VISCA over IP, IP (RJ45)
- UVC/UAC 隨插即用
- 網頁：使用 IP 位置登入攝影機管理介面 (不支援 IE 瀏覽器)
- PTZApp 2

### 影音格式

- YUV, YUY2, M-JPEG, NV12
- 網路影像串流格式：H.264
- 網路串流：RTSP, RTMP

### 聲音格式

- AAC-LC
- 網路串流：RTSP, RTMP

### 馬達驅動電動平移，傾斜

- 平移：±170°
- 傾斜：+90° (上) - 30° (下)
- 10 個攝影機預設點 (遙控器直接設定)
- 順暢的馬達控制技術，快速、靜音

### 連接埠

- 12V/5A 電源接頭
- Mini DIN9 轉 RS232 輸入 & 輸出連接頭 (輸出：連接 VISCA 控制面板；輸入：串接多支攝影機)
- USB3.1 type B 連接埠
- IP (RJ45網路孔)

### USB

- 3.1 Gen1 Type B，向下支援 USB 2.0
- UVC (USB video class) 1.1
- UAC (USB audio class) 1.0

### 支架

- 隨機附贈攝影機壁掛架
- 可折疊式電視掛架 (選購品)
- 吸頂式掛架(選購品)

### 系統要求

- Windows® 7/10
- Google Chromebook version 29.0.1547.70 或以上版本
- Mac OS X 10.7 或以上版本
- Windows® 10 Enterprise (IoT) LTSC (version 1809)

### 電腦硬體需求

- 3.2 GHz Intel® Core™ i5-4460 處理器或以上
- 4 GB RAM 或以上
- USB 3.1，USB 2.0 連接埠

### 環境資料

- 操作溫度：0 ~ 40°C
- 操作濕度：20% ~ 80%
- 儲存溫度：-20 ~ 60°C
- 儲存濕度：20% ~ 80%

### 外觀尺寸

- 包裝尺寸：259 x 259 x 349 mm
- 包裝重量：5.4 kg
- 攝影機本體：142.7 x 153 x 182 mm/1.45 kg
- 喇叭麥克風本體：220 x 181.5 x 49.5 mm/0.85 kg
- 遙控器：200 x 50 x 21 mm/0.09 kg

### 選購配件

- Mini DIN8 轉 D-SUB9 RS232 轉接頭
- 延伸用喇叭麥克風 (最多再串 2 顆)
- 延伸用麥克風 (最多串 4 顆)
- 可折疊式電視掛架
- 吸頂式掛架
- USB 3.1 光纖延長線 10 米/20 米/30 米
- USB 3.1 type-B to type-A 連接線 3 米

### IP 網頁瀏覽器規格要求

- Chrome：76.x 或更新版本
- Firefox：69 或更新版本
- IE：不支援

### 電源供應器

- AC 100V ~ 240V, 50 / 60 Hz
- 連接埠：12V, 5A

### 免費加值軟體 (支援 Windows® 和 Mac 作業系統)

- EZManager 2: 攝影機遠端中控軟體
- 遠端集中管理多台 AVer USB Camera，包含韌體/軟體更新以及功能設定，遠端操控攝影機

### PTZApp 2

- 自動或手動韌體更新
- 控制攝影機
- 設定鏡頭參數
- 診斷運行狀態
- 觀看即時影像

### EZLive

- 影音串流線上直播/影片錄製/照片拍攝/會議畫面註記/白板功能

### 包裝內容

- VC520 Pro2 鏡頭本體
- VC520 Pro2 喇叭麥克風本體
- 遙控器
- 電源供應器
- 電源線(1.8 米)
- USB 2.0, type-B to type-A 連接線 (5 米)
- 喇叭麥克風線 (10 米)
- 3.5mm 音源線 (0.9 米)
- 安裝指南 QR code
- 壁掛支架
- ¼" 三角架螺絲

### 保固\*

- 攝影機和喇叭麥克風：3 年
- 配件：1 年

### 相容雲端軟體

Zoom, Microsoft® Teams, Skype for Business, Skype, Google Meet, Intel® Unite™, RingCentral, BlueJeans, V-Cube, LiveOn, CyberLink U Meeting®, TrueConf, Vidyo, Adobe® Connect™, Cisco Webex®, Fuze, GoToMeeting™, Microsoft® Lync™, vMix, WebRTC, Wirecast, XSplit

\*\* 產品規格若有變更，恕不另行通知

## 產品外觀

### 攝影機



### 攝影機背面



### 麥克風背面



版權所有 ©2022 圓展科技股份有限公司  
所有其他商標和註冊商標均歸其各自所有者擁有

www.aver.com



經銷商

202201



# VC520 Pro2

企業級的中大型會議室視訊會議系統



# 智能影像呈現 溝通彷彿身歷其境

AVer VC520 Pro2 提供專業級視訊會議系統，配有 18 倍總變焦鏡頭、SmartFrame 智能對焦框圖技術、IP 串流功能、一條 USB 線即可簡易安裝，再搭配延伸麥克風，帶給您卓越的視訊會議體驗。



## 串聯延伸麥克風展現完美音質

VC520 Pro2 視訊會議系統，擁有平衡且穩定的音質表現，提供領先業界優質且創新的串接方案，其一為額外串接兩個喇叭麥克風，另一為連接全雙工麥克風陣列，可適用於各種中型或大型的視訊會議空間。



\* 備註：延伸喇叭麥克風與全雙工麥克風無法同時串接  
\* 備註：標配喇叭麥克風無法當作延伸喇叭麥克風使用

## 一條 USB 線即可開啟視訊會議

VC520 Pro2 的安裝過程非常簡單，只需一條 USB 線，如此直接的連接方式不僅能節省時間，還能保持桌面乾淨整潔，讓您簡化設定流程並有效降低安裝成本。



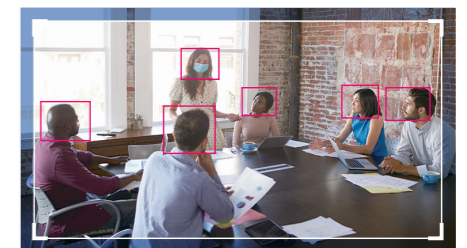
## 18 倍總變焦鏡頭呈現微小細節

VC520 Pro2 擁有 18 倍總變焦鏡頭，能以高達 1080p 60fps 的超高清視訊畫質，順暢且精準地呈現產品所有微小細節，最大優化團隊的視訊協作。



## SmartFrame 智能對焦框圖 提升會議安全與效率

VC520 Pro2 具備圓展最新升級 SmartFrame 智能對焦框圖技術，鏡頭能自動偵測對焦參與者的身體部位，即使戴著口罩，仍可在 7 公尺內，快速框選會議的參與者，達到節省時間成本，促進會議效率與安全。



## 隨時隨地串流直播

和網路上的觀眾分享即刻現況，VC520 Pro2 支援 H.264 RTSP/RTMP，可提供順暢的 1080p 60fps 視訊影像，在喜愛的頻道上進行直播，讓您隨時隨地都能發布第一手資訊且傳遞最新的消息給觀眾。



Full HD 1080p



簡易 USB 安裝



細節呈現



安全性及效率提升



喇叭麥克風串聯方案