



HDMI 延長器

# 使用者手冊

---

產品型號： HE01F-4K  
迷你型 HDMI 光纖延長器



## 特色

HE01F-4K 是一款 HDMI 延長器，可透過一條光纖線將一組未壓縮的 4K HDMI 訊號傳輸至遠端，並也同時支援 EDID 及 HDCP 訊號。傳輸距離可依需求，選用單模或多模的光纖模組，達到不同距離的傳輸效果。此產品體積非常輕巧，非常適用於各種影音環境，讓安裝更加快速且便利。

## 功能

- 解析度可達 4K30Hz。
- 使用單模光纖線傳輸，距離最遠可達 1 公里，使用多模可達 300 米。
- 內建 LC 光纖接頭。
- 支援 EDID 直通。
- 低傳輸延遲。
- 即插即用，由 Micro USB 供電。

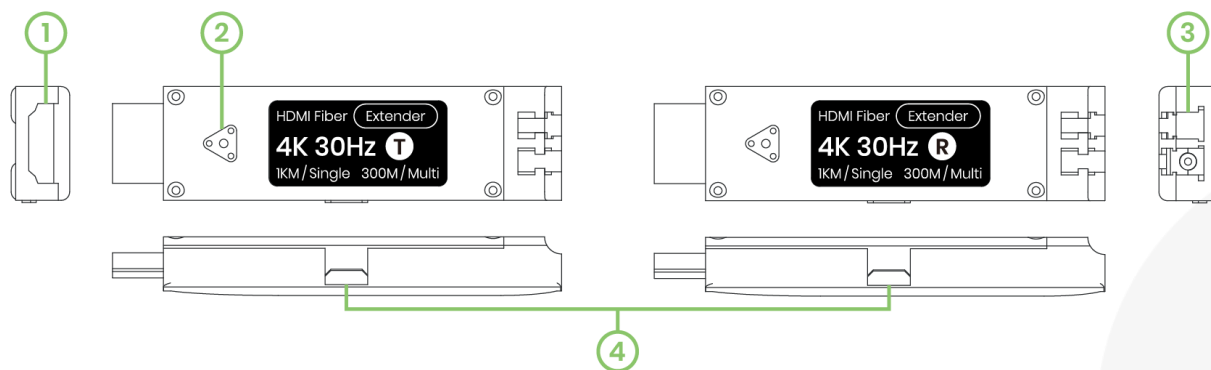
## 運用圖



## 傳輸距離

光纖模組	最遠傳輸距離
多模	300 米
單模	1 公里

## 外觀示意圖



No	介面	敘述
1	HDMI Type-A 接頭	可連接一台 HDMI 來源設備/輸出設備
2	LED 指示燈	可顯示電源及連線狀態
3	LC 光纖接頭	可連接一條單模/多模光纖線材
4	Micro USB 接頭	可輸入 5V 2A 電源

## 安裝指南

1. 將 HE01FT-4K (發射器) 直接與 HDMI 影音來源設備連接。
2. 使用一條光纖線連接至 HE01FT-4K 的 LC 光纖接頭。
3. 使用 Micro USB 電源變壓器為 HE01FT-4K 供電。
4. 將 HE01FR-4K (接收器) 直接與一台 HDMI 設備連接。
5. 將光纖線材的另一端與 HE01FR-4K 的 LC 光纖接頭連接。
6. 使用 Micro USB 電源變壓器為 HE01FR-4K 供電。

## LED 燈號說明

發射器/接收器	LED 燈號	狀態
HE01FT-4K (發射器)	無燈號	未供電
	紅色	供電成功，但尚無 HDMI 訊號輸入
	紫色	供電成功，且偵測到 HDMI 訊號輸入
HE01FR-4K (接收器)	無燈號	未供電
	紅色	供電成功，但尚未接收到由發射端所傳輸的數據
	紫色	供電成功，且接收到由發射端所傳輸的數據

## 注意事項

- 此產品因支援 EDID 直通功能，故無法支援 CEC；若需支援 CEC 功能，請聯繫我們進行客製化設定。
- 此產品建議於室內使用，如需在室外使用，請額外加裝防水保護殼及突波保護器，避免造成損壞。
- 此產品的發射器及接收器必需使用適用的 Micro USB 電源變壓器。
- 請勿將任何物品放置於電源或傳輸線上，並且避免所有連接線材受到踩踏。
- 請勿將此產品放置於易受潮的地點或高溫的環境。
- 當傳輸高畫質影像時，建議使用標準及具認證的光纖線材。
- 請立即關閉電源及拔除所有連接設備，當以下事件發生：
  - 水或其他液態物質滲入產品時。
  - 產品因外力而損壞時。
  - 產品無法如說明書所述正常使用時。
  - 當以上事件發生，請聯繫我們，以協助您排除問題。

## 包裝

No	物件	數量
1	HE01FT-4K	x 1
2	HE01FR-4K	x 1
3	5V 2A 電源變壓器	x 2
4	Micro USB 轉 USB 線材 1 米	x 2

## 規格

機型	HE01FT-4K	HE01FR-4K
支援		
符合規範	HDCP 1.4, 3D, DDC	
最高影像解析度	4K@30Hz 4:4:4 HDMI	
頻寬	10Gbps	
最遠傳輸距離	單模光纖 : 1 公里 多模光纖 : 300 米	
波長	1310nm	1550nm
連接埠與介面		
影像輸入	1 x HDMI Type-A	1 x LC 光纖接頭
影像輸出	1 x LC 光纖接頭	1 x HDMI Type-A
電源輸入	1 x Micro USB	1 x Micro USB
電源		
電源供應	5V 2A	5V 2A
耗電量	< 1.5W	< 1.5W
環境參數		
工作溫度	-20 ~ 70°C	
儲存溫度	-40 ~ 80°C	
工作高度	2000 米	
相對溼度	最高 95%	
機體參數		
尺寸	79 x 20 x 10mm	79 x 20 x 10mm
重量	52g	52g