



HDMI 延長器

使用者手冊

產品型號：HE03

網路型 HDMI CAT5e 延長器



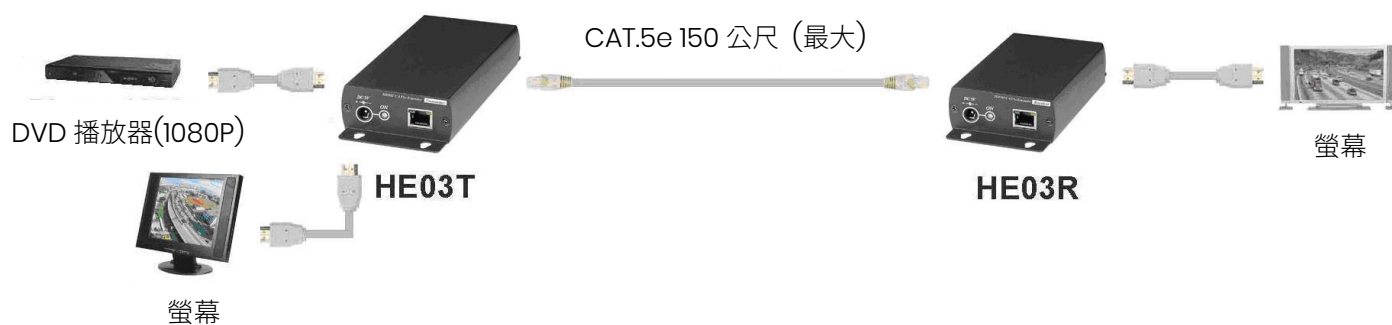
特色

HE03 是一款 HDMI 訊號延長器，可透過一條網路線傳輸 1080p HDMI 影音訊號至遠在 150 公尺外的 HDMI 設備。此外 HE03 的發射器端還內建近端環路輸出，可額外連接一台 HDMI 顯示器，並且還可透過網路交換器達到一進多出的功能。

功能

- 最高影像解析度達 1080p@60Hz。
- 可透過 CAT5e (或更高)網路線傳輸訊號，最遠距離達 150 公尺。
- 發射器內建 HDMI 近端輸出，可額外連接一台 HDMI 螢幕。
- 可與網路交換器搭配使用，達 HDMI 一進多出。
- 可搭配 SR01X (網路中繼器)，來延長傳輸距離。

運用圖



選購模組 (個別訂購)

SR01 信號中繼器

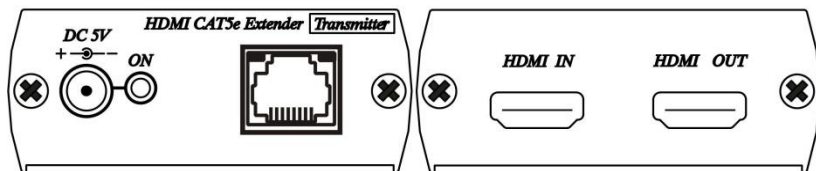
- 延長傳輸信號，可達 150 公尺
- 可搭配 HE03 產品使用
- 需遠距離傳輸時，可使用多台 SR01 串接
- 具有 LED 燈號顯示
- 需外接電源
- 隨插即用，使用便利

SR01 與 HE03 運用圖

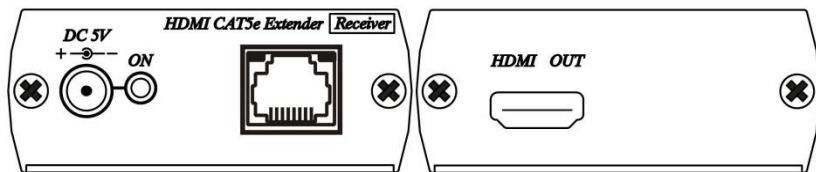


外觀示意圖

HE03T



HE03R



燈號說明

前面板燈號指示

綠燈 恆亮 電源指示

RJ-45 燈號指示

橙 閃爍 資料傳送指示
 綠 恆亮 連線指示

接線定義

Link Cable (使用 TIA/EIA-568-B 夾法)

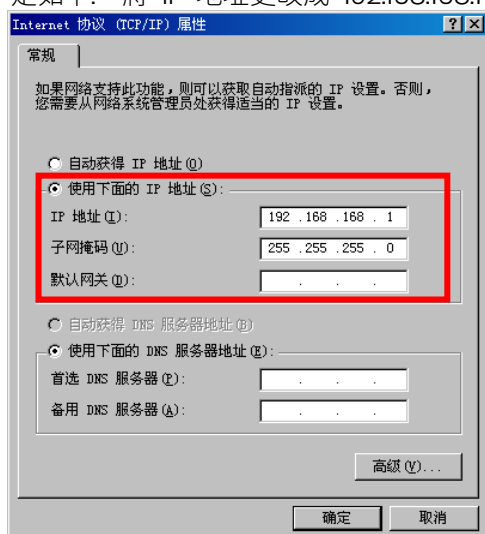
RJ45 JACK	
PIN	顏色 功能
1	白橙 DATA 0 +
2	橙 DATA 0 -
3	白綠 DATA 1 +
4	藍 DATA 2 +
5	白藍 DATA 2 -
6	綠 DATA 1 -
7	白棕 DATA 3 +
8	棕 DATA 3 -

JACK 位置
1 白橙
2 橙
3 白綠
4 藍
5 白藍
6 綠
7 白棕
8 棕

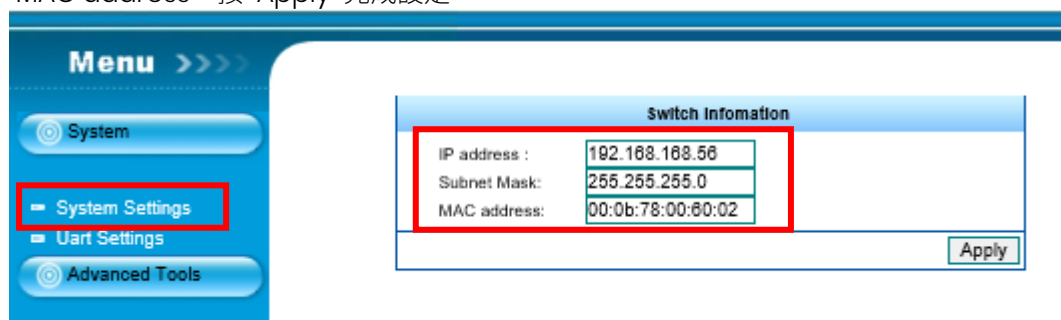
更改電腦 IP address 步驟

如欲更改電腦 IP address 需至網頁設定修改

1. 右键點擊“網路芳鄰”→“屬性”，右键點擊“本地連接”→ 點選“屬性”之雙擊“Internet 協議 (TCP/IPv4)”以變更 IP 設定如下:，將 IP 地址更改成 192.168.168.1，子網遮罩更改成 255.255.255.0



2. 設定好後，在瀏覽器輸入 IP
 192.168.168.55 → 進入 HE03T 管理頁面
 192.168.168.56 → 進入 HE03R 管理頁面
3. 進入網頁后選擇 System→System Settings，在 Switch Information 可修改 IP address、Subnet Mask、MAC address，按 Apply 完成設定



影像解析度

640x480@60Hz
800x600@60 Hz
1024x768@60 Hz
720x480p@60 Hz
720x576p@50 Hz
1280x720p@60 Hz
1280x720p@50 Hz
1920x1080i@60 Hz
1920x1080i@50 Hz
1920x1080p@60Hz

使用線材

Link Cable 使用高品質 CAT.5e UTP/STP/FTP 或 CAT.6 UTP 線

使用注意事項

1. 本產品不支援無線滑鼠鍵盤及電競滑鼠及鍵盤
2. 佈線時請遠離會產生電磁波干擾之設備,例如行動電話、無線電發射設備、日光燈具、微波爐、電源線等等.

規格

產品型號	HE03T	HE03R
技術規格		
符合規範	HDMI 1.3b, HDCP	
最大影像解析度	1080p@60Hz	
最大傳輸距離	150M over CAT5e, 160M over CAT6 cable	
連接介面		
視訊輸入	1 x HDMI Type A	1 x RJ45
視訊輸出	1 x RJ45	1 x HDMI Type A
影像環路輸出	1 x HDMI Type A	
電源		
電源供應	DC 5V 2A	DC 5V 2A
耗電量	1200mA	700mA
環境參數		
操作溫度	-20 to 60°C	
儲存溫度	-20 to 85°C	
溼度	up to 95%	
機體參數		
尺寸	67 x 170 x 27mm	67 x 130 x 27mm
重量	250g	195g

www.v-pro.com.tw